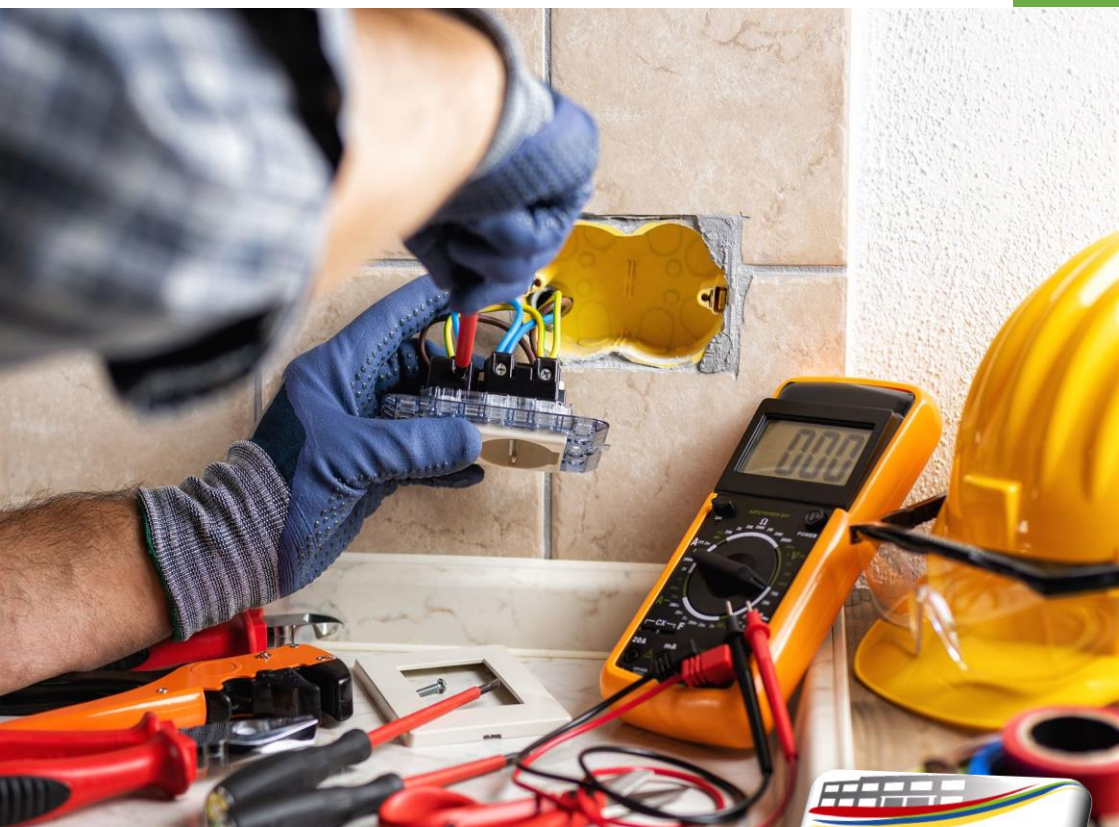


CAP ÉLECTRICIEN



www.lyceeschwendi.fr



Lycée Lazare de Schwendi – Route de Turckheim – 68040 INGERSHEIM
Tel: 03 89 27 92 40 – Courriel : ce.0681817f@ac-strasbourg.fr



CAP ÉLECTRICIEN

Admission:

- après une 3ème de collège,
 - après une 3ème Prépa Pro,
 - après une 3ème de SEGPA,
- et être admis par la commission d'affectation.

Domaine d'activités :

Considérant les enjeux énergétiques et l'évolution des techniques et technologies numériques, le titulaire du CAP Électricien met en oeuvre et intervient sur les installations électriques et sur les réseaux de communication du domaine de la production, du transport, de la distribution, de la transformation et de la maîtrise de l'énergie électrique.

Il possède et maîtrise les gestes, compétences et connaissances qui lui permettent de réaliser des installations électriques dans les règles de l'art, contribuer à la performance énergétique des bâtiments, participer à l'analyse et à la prise en compte des risques professionnels, respecter les réglementations environnementales, appréhender l'entreprise et son environnement

Au programme E.T.P. (Enseignements Technologiques et Professionnels)

L'essentiel de la formation porte sur les connaissances relevant des domaines :

- câblage et mise en service des réseaux de communication,
- distribution et utilisation de l'énergie, installations et équipements électriques,
- commande de l'énergie, communication et traitement de l'information,
- mise en service et maintenance, qualité, sécurité et réglementation.

Ces enseignements incluent des séquences d'études sur les lois de l'électrotechnique. Les évaluations s'effectueront dans le cadre du Contrôle en Cours de Formation (CCF), avec prise en compte des 14 semaines de formation en entreprise.

Et après...

Le CAP Électricien atteste d'un niveau de compétences permettant à sa/son titulaire de :

- s'insérer professionnellement comme ouvrier professionnel (industrie, habitat, services....),
- poursuivre sa formation initiale dans une formation de niveau complémentaire ou supérieure (Bac Pro MELEC par exemple).